

## Kombinovaná stahovací upínací svorka



### Provedení:

- Pro desky přípravek
- Díky stahovacímu efektu je obrobek přitlačován na podložku
- Přední strana slouží k upínání, zadní stranu můžete použít jako doraz
- Svěrací kotouč s ozubenou plochou na neobrobené díly a hladkou plochou pro obrobené díly
- Svěrací síla 18 kN



č. výr.	297985 (RG 2976)	A mm	Excentrický šroub	Dráha excentru mm	Upevňovací šroub	B mm	C mm	D mm	E mm	F mm	G mm	Jednotka balení (JB)
M10	68,85	43,2	M10 × 1,5	1,6	M8 × 16	19	12,7	25,4	1,6	19	6,4	1
M12	81,10	54	M12 × 1,75	2	M10 × 20	25,4	11,4	33,5	2	25,4	9,7	1
M16	170,50	75	M16 × 2,0	2,5	M12 × 30	38,1	25,5	50,8	2,5	38,1	12,7	1

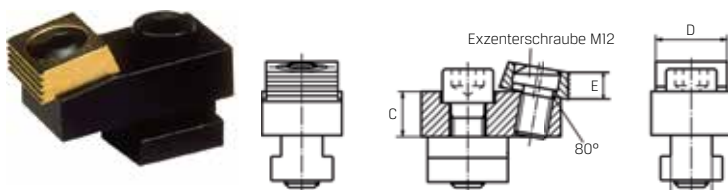


## Stahovací upínka

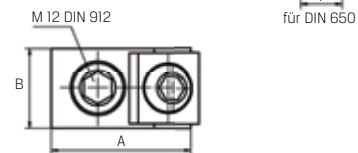


### Provedení:

- Díky stahovacímu efektu je obrobek přitlačován na podložku
- Pro T drážky o rozměru 14, 16, 18 mm a pro přímou montáž na desku přípravku nebo na strojní stůl
- Excentrický upínací šroub M12 pro upínací sílu 18 kN
- Těleso a svěrací kotouč jsou cementované
- Ozubená hrana na neobrobené díly a hladká hrana na obrobené díly
- Přízrůsové se úhlové poloze obrobku, tzn. obrobek nemusí být pravouhlý



č. výr.	297986 (RG 2976)	Šířka drážky mm	G	A mm	B mm	C (vzadu) mm	C (vpředu) mm	D mm	E mm
0001	68,05	-	bez vodící vložky pro T drážku	50	28,4	16	12,7	25,5	2
0014	78,10	14	M10 × 1,5	50	28,4	16	12,7	25,5	2
0016	78,10	16	M12 × 1,75	50	28,4	16	12,7	25,5	2
0018	84,90	18	M16 × 2	50	28,4	16	12,7	25,5	2

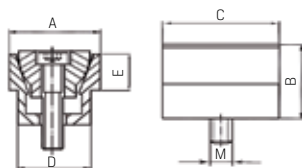


## Dvojitý klínový upínač

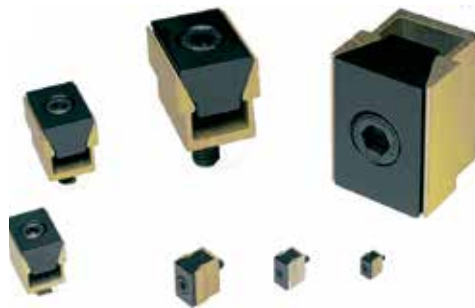


### Provedení:

- Pro desky přípravek
- Z hliníkového profilu s povrchovou úpravou
- Zušlechťený ocelový klín
- Upínání 2 dílů současně
- Šetří místo pro možnost vícenásobného upínání
- Nízká konstrukční výška
- Na kulaté a kubické díly



č. výr.	297987 (RG 2976)	A mm	B mm	C mm	D mm	E mm	M	Velikost imbusu mm	Upínací síla, max. kN	max. utahovací moment Nm	Jednotka balení (JB)
0001	115,80	6,1 - 6,7	6,9	8,1	5,3	3,6	M2	1,5	0,9	1	6
0002	115,80	9,1 - 10	9,7	11,9	7,9	4,7	M2,5	2	1,3	2	6
0003	113,40	12,3 - 13,2	14,5	15,9	10,4	5,6	M4	3	2,2	3	8
0004	118,00	18,6 - 20,3	19,0	23,8	16,1	9,5	M6	5	6,7	14	6
0005	93,80	24,8 - 26,9	25,9	31,7	20,8	12,7	M8	6	8,9	14	4
0006	205,60	37,3 - 39,9	38,6	47,6	30,8	19,0	M12	10	15,6	38	2
0007	312,30	49,7 - 53	51,5	63,5	41,2	25,4	M16	14	26,7	75	2



## Paralelní dorazy



### Provedení:

- Cementované
- Párově planparalelně broušené směrem do výšky
- Párová tolerance tp ve výšce IT 5
- Jmenovitá rozměrová tolerance v šířce h7
- Jmenovitá rozměrová tolerance ve výšce a zbývající rozměry dle DIN ISO 2768m

### Použití:

- Pro drážky strojů, používají se také jaké paralelní podložky
- Paralelní dorazy jsou přednostně určeny pro menší až střední stroje
- Tloušťka je uzpůsobena pro drážky strojů s tolerancí H8
- Více souhlasně orientovaných párů lze dodat na dotaz

č. výr.	298000 (RG 2970)	Šířka drážky mm	b mm	h mm	l mm	v párech tp mm
8	105,10	8	-0,015	25	100	0,009
10	112,40	10	-0,015	32	100	0,011
12	130,10	12	-0,018	40	100	0,011
14	141,30	14	-0,018	50	100	0,011
16	156,10	16	-0,018	50	160	0,011
18	184,20	18	-0,018	63	160	0,013
20	228,40	20	-0,021	63	160	0,013
22	287,90	22	-0,021	80	160	0,013
24	314,40	24	-0,021	80	160	0,013
28	347,60	28	-0,021	100	160	0,015

