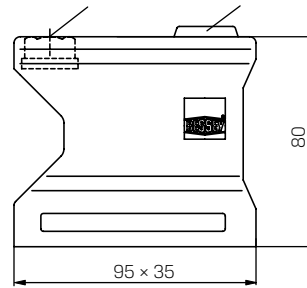
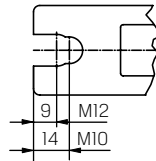


► Upínací systém BAS

Provedení a použití 291740:

Kryt se stupňovitou konstrukcí umožňuje rychlé a snadné upínání a fixování pomocí T klíče. Středící nástavec zabraňuje bočnímu posunutí. Upevňovací otvor otevřené konstrukce, pro šrouby M10 a M12, zalitá šestihřanná matice M10. Šroub je součástí dodávky.

Při upínacích výškách přesahujících 88/97 mm lze namontovat až 10 patek nad sebou, montážní výška jedné patky je 80 mm.



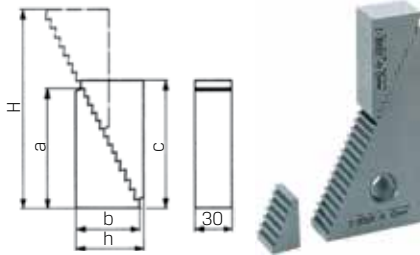
č. výr.	291740 Upínací patka BAS O-C (RG 2974)
80	89,40

► Upínací podložky



Provedení:

- Zušlechtná ocel, lakovaná, se schodovitým ozubením
- Pro použití v párech 291050 nebo samostatně s 291150



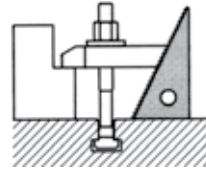
č. výr.	292020 schodovité ozubení (RG 2970)	h-H mm	a mm	b mm	c mm
1	4,03	23 - 51	33	19	33
2	7,26	39 - 107	66	35,5	66
3	18,00	71 - 208	131	68	131

► Sada upínacích podložek



Provedení:

- Vodolné dřevěné krabici s výklopným víkem
- Ze zušlechtné oceli, lakované
- Schodovité ozubení



Lieferung
im Etui

č. výr.	292500 v dřevěné krabici (RG 2970)	h-H mm	Dřevěná krabice mm	Obsah
20	169,50	22 - 208	280 × 155 × 40	8× 29202 vel. 1 8× 29202 vel. 2 4× 29202 vel. 3

► Šroubovací podpěra



Provedení:

- Ze zušlechtné oceli, lakované
- Se středícím otvorem 12 mm v prům. (od vel. 52)
- Pro upínání nástavců 295800 až 295880
- Vřeteno: Lichoběžníkový závit samosvorný, s koncovou pojistkou

Použití:

Podpírání, vyrovnávání a orýsování obrobků všech druhů v různých rovinách a výškách, pod vysokým zatížením.

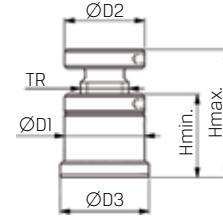


Provedení:

- Zušlechtná ocel lakovaná
- Středící otvor o prům. 12 mm
- Vřeteno: Lichoběžníkový závit samosvorný, s koncovou pojistkou
- Magnetický podstavec pro použití ve vertikální upínací poloze

Použití:

Šroubovací podpěry jsou vhodné pro upínky o šířce hrotu cca 12–22 mm.



č. výr.	293000 ploché usazení a spodní díl z oceli (RG 2970)	H max. mm	H min. mm	D ₁ mm	D ₂ mm	Nosnost kN
50	25,25	50	38	31	31	25
52	33,55	52	42	50	50	100
70	35,80	70	50	50	50	100
100	40,80	100	70	50	50	100
140	72,20	140	100	68	68	120
200	168,20	200	140	100	80	350
210	130,50	210	140	80	70	170
300	237,80	300	190	100	80	350

č. výr.	293010 ploché usazení a magnetický podstavec (RG 2970)	H max. mm	H min. mm	D ₁ mm	D ₂ mm	D ₃ mm	Nosnost kN
62	58,80	62	52	50	50	55	100
80	60,15	80	60	50	50	55	100
110	61,45	110	80	50	50	55	100

Provedení:

Podobně jako 293000, ovšem s hliníkovým spodním dílem.

Výhoda:

- Ocelové trýsky se nedostanou do strojního stolu, ale do hliníkového spodního dílu
- Pro všechny obráběcí stoly, rovnací a měřicí desky s přesně obrobými plochami
- Větších upínacích výšek lze dosáhnout nasazením středící desky 295850 a šroubovacích podpěr 293000 (vel. 52, 70 nebo 100)

č. výr.	293100 ploché usazení a spodní díl z hliníku (RG 2970)	H max. mm	H min. mm	D ₁ mm	D ₂ mm	Nosnost kN
52	42,85	52	42	50	50	30
70	50,80	70	50	50	50	30
100	60,15	100	70	50	50	30

