

► Sklíčidlo Weldon ISO 26623-1

HAIMER

Použití:

- Upínání fréz s válcovou stopkou a boční unášecí plochou dle DIN 1835 B a DIN 6935 HB
- Rozhraní s kuželem mnohoúhelníkového tvaru a rovnou dosedací plochou
- Přesné polohování ve směru obvodu
- Vysoce přesný vystředěný chod
- Vysoký točivý moment a vysoká tuhost
- Vhodné jak pro obrábění na soustružnických, tak i frézovacích centrech

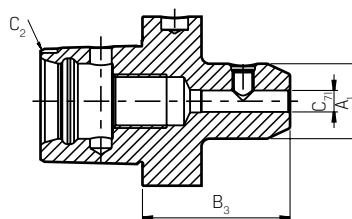
Dodávka:

Supínacím šroubem.

Upozornění:

Náhradní upínací šroub 240570 naleznete na straně 24/420.

ISO 26623-1	HPC	HSC	G 2,5 25.000 min ⁻¹
-------------	-----	-----	-----------------------------------



Č. výr.	242361 krátký (RG 2450)	C2	C71 mm	A1 mm	B3 mm	Č. výr.	242361 krátký (RG 2450)	C2	C71 mm	A1 mm	B3 mm
C6/06	289,00	PSC63	6	25	55	C6/18	289,00	PSC63	18	50	65
C6/08	289,00	PSC63	8	28	55	C6/20	289,00	PSC63	20	52	65
C6/10	289,00	PSC63	10	35	60	C6/25	289,00	PSC63	25	64	80
C6/12	289,00	PSC63	12	42	60	C6/32	289,00	PSC63	32	72	90
C6/14	289,00	PSC63	14	44	60	C6/40	289,00	PSC63	40	80	100
C6/16	289,00	PSC63	16	48	65						

► Kombinovaný nástrčný frézovací trn ISO 26623-1

HAIMER

Použití:

- Pro upnutí frézovacích hlav a fréz s příčnou drážkou dle DIN 1880
- Sotvary v chladicích kanálech na čelní straně
- Rozhraní s kuželem mnohoúhelníkového tvaru a rovnou dosedací plochou
- Přesné polohování ve směru obvodu
- Vysoce přesný vystředěný chod
- Vysoký točivý moment a vysoká tuhost
- Vhodné jak pro obrábění na soustružnických, tak i frézovacích centrech

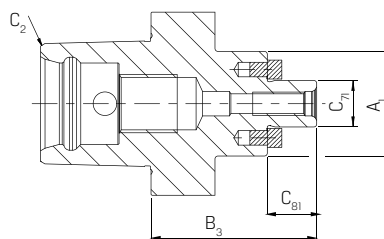
Dodávka:

Sutahovacím šroubem pro frézu a vodicími vložkami.

Upozornění:

Vhodné příslušenství naleznete od strany 24/420.

ISO 26623-1	HPC	HSC	G 2,5 25.000 min ⁻¹
-------------	-----	-----	-----------------------------------



Č. výr.	242381 krátký (RG 2450)	C2	C71 mm	A1 mm	B3 mm	C81 mm	Č. výr.	242381 krátký (RG 2450)	C2	C71 mm	A1 mm	B3 mm	C81 mm
C6/16	259,00	PSC63	16	36	40	57	C6/32	277,00	PSC63	32	63	25	49
C6/22	266,00	PSC63	22	48	25	44	C6/40	282,00	PSC63	40	70	40	67
C6/27	271,00	PSC63	27	60	25	46							

► Kleštinové sklíčidlo ER High Precision ISO 26623-1

HAIMER

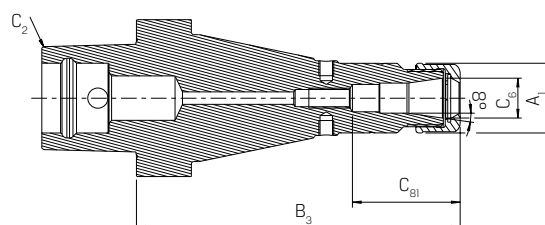
Provedení:

- Hladká matice se speciální povrchovou úpravou, perfektní vyvážení < 1 gmm
- Maximální obráběcí výkon při vysokorychlostním obrábění
- Vysoká pevnost, tlumení vibrací a snížení hlučnosti
- Vysoce přesný vystředěný chod: 0,003 mm při 3 x d s Haimer Power Collets
- I pro standardní kleštiny ER dle ISO 15488 (pozor: při použití se standardními kleštinami se rozměr B3 prodlouží)
- Klidnější chod díky geometrii minimalizující vibrace, díky tomu lze dosáhnout vyšší kvality povrchu
- Zvýšený obráběcí výkon díky vyšším otáčkám, posuvům a větší hloubce záběru
- Zkrácení doby obrábění
- Vyšší rozměrová přesnost
- Vysoká upínací síla
- Vhodné jak pro vysokorychlostní obrábění, tak i pro těžké třískové obrábění
- Se závitovými otvory pro vyvažování pomocí šroubů

Upozornění:

- Vhodné kleštiny viz čísla 248910, 248920 a 248930 na straně 24/433
- Vhodné upínací matice viz číslo 246542 na straně 24/422

ISO 26623-1	G 2,5 30.000 min ⁻¹
-------------	-----------------------------------



Č. výr.	242388 velmi dlouhý (RG 2450)	C2	C6	A1 mm	B3 mm	C81 mm	Upínací rozsah mm
C6/ER16	475,00	PSC63	ER16	28	130	43	2 - 10
C6/ER25	475,00	PSC63	ER25	42	130	51	2 - 16
C6/ER32	475,00	PSC63	ER32	50	130	53	2 - 20