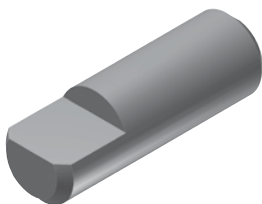


► Příslušenství pro rýhovací tvářecí nástroj



č. výr.	189290 Náhradní otoč- ný kolík (RG 1872)	vhodný pro model	pro rýhy mm
0001	1,29	830 - 08U	15 × 4 × 4
0003	1,40	830 - 16U	20 × 8 × 6
0005	12,75	131/161 - 12R	10 × 4 × 4
0007	18,50	131/141 - 20U	20/25 × 8 × 6
0009	2,83	841 - 20M	20 × 8 × 6
0012	14,85	161 - 12R	15 × 6 × 4
0013	15,20	161 - 20M	25 × 8 × 6



Použití:

- pro rýhovací tvářecí nástroj 189183 161-20M
- Sada čelistí standardní (typ 0001)
- Sada čelistí pro změnu konfigurace pro rádlování až po nákrůžek (typ 0003)

Dodávka:

Bez rýh.



č. výr.	189295 Náhradní čelisti (RG 1872)
0001	421,40
0003	461,50

► Rýhovací tvářecí kolečko



Provedení:

- z práškového kovu
- dle DIN 403
- zuby v přesně frézovaných rozestupech
- rovné strany a otvor jsou broušené, s fazetou

PM

DIN
403



AA BL 30° BR 30° GE 30°

č. výr.	189601 Tvar AA (RG 1870)	189602 Tvar BL 30° (RG 1870)	189603 Tvar BR 30° (RG 1870)	189604 Tvar GE 30° (RG 1870)	189605 Tvar GV 30° (RG 1870)	Průměr mm	Rozstup v mm	Otvor v mm	Šířka mm
15/0,6	28,70	28,70	28,70	42,90	-	15	0,6	4	4
15/0,8	28,70	28,70	28,70	42,90	36,90	15	0,8	4	4
15/1,0	28,70	28,70	28,70	42,90	36,90	15	1	4	4
15/1,2	28,70	28,70	28,70	42,90	-	15	1,2	4	4
20/0,6	31,70	31,70	31,70	49,60	-	20	0,6	6	8
20/0,8	31,70	31,70	31,70	49,60	50,30	20	0,8	6	8
20/1,0	31,70	31,70	31,70	49,60	50,30	20	1	6	8
20/1,2	31,70	31,70	31,70	49,60	-	20	1,2	6	8
20/1,5	31,70	31,70	31,70	49,60	-	20	1,5	6	8
25/0,6	39,20	-	-	-	-	25	0,6	6	8
25/0,8	39,20	-	-	-	-	25	0,8	6	8
25/1,0	39,20	39,20	39,20	-	-	25	1	6	8
25/1,2	39,20	-	-	-	-	25	1,2	6	8
25/1,5	39,20	39,20	39,20	-	-	25	1,5	6	8

► Rýhovací frézovací nástroj

Provedení a použití:

- Rádlovací frézování (obrábění řezáním)
- Podélné rýhování obrobku dle DIN 82: RAA, RBL 30°, RBR 30°
- Modulární konstrukce
- Rádlovací frézovací hlava pro pravotočivý i levotočivý chod je vyměnitelná
- Jemné seřizování pro rádlování rovnoběžně s osou díky nastavitelné rádlovací hlavě
- Nastavení úhlu hřbetu pomocí závitových kolíků na stopce
- Speciální kalený povrch přinášející zvýšenou odolnost vůči opotřebení
- Pouzdra z tvrdokovu umožňující dosáhnout vyšších otáček, rychlejšího obrábění, delší životnosti
- Pro dlouhotočné soustružnické automaty a malé soustruhy, CNC a konvenční
- Horní hrana stopky = výška hrotu
- Modulární konstrukce stopky
- Jednoduché přednastavení pomocí seřizovacího vřetene

Dodávka:

Bez rýh.



Rändelprofil
am Werkstück
(DIN 82)



RAA



RBL 30° RBR 30°

Rändelräder 1× BL30° Einsatz links
1× BR30° Einsatz rechts

č. výr.	189730 (RG 1871)	pro rýhy mm	Výška stopky mm	Šířka stopky mm	Pracovní rozsah mm
231 - 12M	501,30	15 × 4 × 8	12	12	3-50

Provedení:

- Modulární konstrukce
- Nástroj je univerzální, lze jej používat v pravé i levé verzi
- Rychlá změna konfigurace díky snadné demontáži a otočení rýhovací (rádlovací) hlavy
- 3bodová dosedací plocha zaručuje přesnou polohu os po každé montáži
- Jemné seřizování rýhovací hlavy prostřednictvím závitového vřetene se stupnicí
- Závitové kolíky ve stopce slouží ke korekci úhlu hřbetu, speciální kalený povrch, otočné pouzdro z tvrdokovu

Použití:

Rádlovací frézování (obrábění řezáním), podélné rádlování. Pro rýhování (rádlování) obrobku dle DIN 82: RAA, RBL 30°, RBR 30°. Pro soustruhy a soustružnické automaty, CNC a konvenční. Horní hrana stopky = výška hrotu

Dodávka:

Bez rýh.



Rändelprofil
am Werkstück
(DIN 82)



RAA



RBL 30° RBR 30°

Rändelräder 1× BL30° Einsatz links
1× BR30° Einsatz rechts

č. výr.	189731 (RG 1871)	pro rýhy mm	Výška stopky mm	Šířka stopky mm	Celková délka mm	Pracovní rozsah mm
231 - 20M	512,90	25 × 6 × 8	20	20	129	10-300