

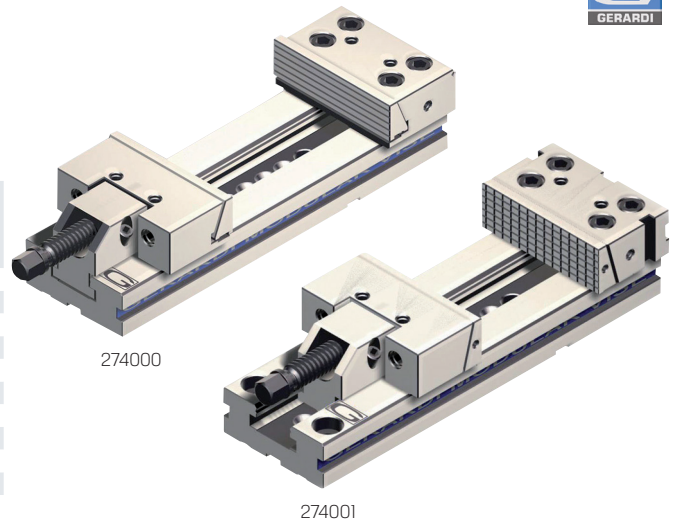
## Präzisionsmodular-Schraubstock



### Ausführung:

- Schraubstock nach Baukastenprinzip
- mit Niederzugbacken oder Schnellwechselbacken
- einsatzgehärtet HRC 60
- Genauigkeit 0,02 mm

| für Backenbreite mm | 274000<br>mit einstellbaren Niederzugbacken<br>(RG 2777) | 274001<br>mit Schnellwechselbacke<br>(RG 2777) | Spannweite mm | Backenhöhe mm | L × B × H mm   | Gewicht kg |
|---------------------|--|--|---------------|---------------|----------------|------------|
| 121                 | -  | 881,10   | 150           | 38            | 345 × 95 × 40  | 12,9       |
| 125                 | 696,50   | -  | 150           | 40            | 345 × 95 × 40  | 12,9       |
| 146                 | -  | 1.059,00 +                                     | 200           | 48            | 420 × 125 × 50 | 25,5       |
| 146/1               | -  | 1.221,00 +                                     | 300           | 48            | 520 × 125 × 50 | 29,0       |
| 150                 | 759,70 +   | -  | 200           | 50            | 420 × 125 × 50 | 25,5       |
| 150/1               | 885,00 +   | -  | 300           | 50            | 520 × 125 × 50 | 29,0       |
| 171                 | -  | 1.347,00 +                                     | 200           | 58            | 455 × 145 × 58 | 37,0       |
| 171/1               | -  | 1.481,00 +                                     | 300           | 58            | 555 × 145 × 58 | 42,0       |
| 175                 | 1.109,00 +   | -  | 200           | 60            | 455 × 145 × 58 | 37,0       |
| 175/1               | 1.174,00 +   | -  | 300           | 60            | 555 × 145 × 58 | 42,0       |



27  
Schraubstöcke /  
Spannmittel

## Spannbacke für Schraubstock mit Niederzug- und Schnellwechsel-Backen



| für Backenbreite mm | 274007<br>Zwischenbacke, mit doppelter Stufe 5 mm<br>(RG 2777) |
|---------------------|--|
| 125                 | 116,90   |
| 150                 | 153,70   |
| 175                 | 200,00   |



| für Backenbreite mm | 274008<br>Parallelzulage, 6 Paar, magnetisch<br>(RG 2777) | Höhe mm                     |
|---------------------|---|-----------------------------|
| 125                 | 341,70  | 15   20   25   30   35   37 |
| 150                 | 413,70  | 15   20   25   30   35   40 |
| 175                 | 492,30  | 25   30   35   40   45   50 |



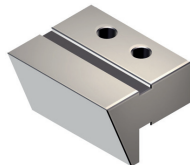
| für Backenbreite mm | 274009<br>Winkel-Aufsatzbacke, glatt<br>(RG 2777) |
|---------------------|---|
| 125                 | 210,00  |
| 150                 | 242,50  |
| 175                 | 329,40  |



| für Backenbreite mm | 274010<br>Winkel-Aufsatzbacke, Prisma<br>(RG 2777) |
|---------------------|--|
| 125                 | 325,80   |
| 150                 | 405,90   |
| 175                 | 527,20   |



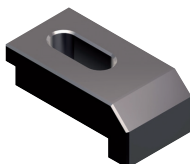
| für Backenbreite mm | 274011<br>Winkel-Aufsatzbacke, schräg<br>(RG 2777) |
|---------------------|--|
| 125                 | 200,30   |
| 150                 | 250,00   |
| 175                 | 323,70   |



Hinweis:  
Preis pro Paar.

Hinweis:  
Größe 150 mm passend auch für 175 mm.

| für Backenbreite mm | 274012<br>Spannpratze<br>(RG 2777) |
|---------------------|------------------------------------|
| 125                 | 13,50                              |
| 150                 | 19,10                              |



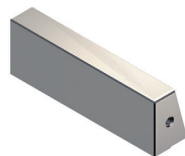
| Breite mm | 274013<br>Positioniernutenstein<br>(RG 2777) | Höhe mm |
|-----------|--|---------|
| 16×12     | 31,45  | 10      |
| 16×14     | 31,45  | 10      |
| 16×16     | 31,45  | 10      |
| 16×18     | 31,45  | 12      |
| 16×22     | 31,45  | 12      |
| 16×28     | 31,45  | 12      |



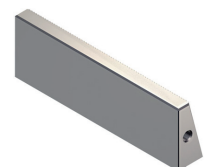
## Spannbacke für Schraubstock mit Schnellwechselbacken



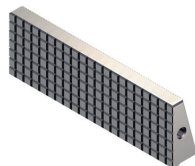
| für Backenbreite mm | 274015<br>weich<br>(RG 2777) |
|---------------------|------------------------------|
| 121                 | 77,90                        |
| 146                 | 93,10                        |
| 171                 | 118,00                       |



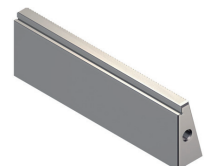
| für Backenbreite mm | 274016<br>glatt + hart<br>(RG 2777) |
|---------------------|-------------------------------------|
| 121                 | 96,40                               |
| 146                 | 116,90                              |
| 171                 | 146,10                              |



| für Backenbreite mm | 274017<br>geriffelt<br>(RG 2777) |
|---------------------|----------------------------------|
| 121                 | 96,40                            |
| 146                 | 116,90                           |
| 171                 | 146,10                           |



| für Backenbreite mm | 274018<br>mit Stufe 5 mm<br>(RG 2777) |
|---------------------|---------------------------------------|
| 121                 | 96,40                                 |
| 146                 | 116,90                                |
| 171                 | 146,10                                |



| für Backenbreite mm | 274019<br>Prisma<br>(RG 2777) |
|---------------------|-------------------------------|
| 121                 | 125,50                        |
| 146                 | 150,50                        |
| 171                 | 190,50                        |

