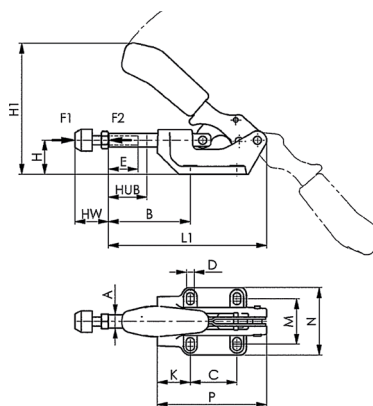


## ► Schubstangenspanner

### Ausführung und Verwendung:

- Druck- und Zugspanner
- schwere Ausführung mit langer Schubstangenführung
- Grundkörper aus Temperguss lackiert
- Hebelteile und Schubstange aus Vergütungsstahl
- Handhebel verzinkt mit rotem, ölbeständigem Kunststoffgriff
- Nieten aus rostfreiem Stahl
- gefettete Lagerstellen
- mit vergüteter, verzinkter Andrückschraube und Schutzkappe

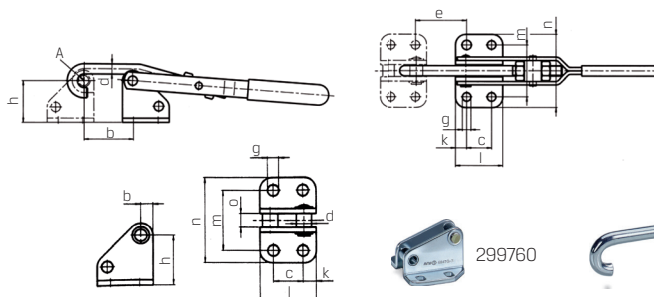


Größe		3	5	7
<b>299700 schwer</b> (RG 2971)		<b>46,85</b>	<b>68,85</b>	<b>140,60</b>
Spannhub <b>HUB</b>	mm	32	40	50
Spannkraft <b>F1</b>	N	4.000	10.000	25.000
Spannkraft <b>F2</b>	N	4.000	10.000	25.000
Gesamthöhe <b>H1</b>	mm	116,0	137,5	179,0
Gesamtlänge <b>L1</b>	mm	139	174	218
Andrückschraube		M8×35	M12×50	M12×50

## ► Verschlussspanner

### Ausführung:

- verzinkt und passiviert
- einatzgehärtete, gefettete Lagerbuchsen
- Nieten aus rostfreiem Stahl
- Haken und Spannhülse vergütet
- Handgriff aus rotem ölbeständigem Kunststoff
- zur Befestigung von Klappen und Deckeln an Behälter



Diese Spanner sind auch aus nichtrostendem Stahl lieferbar.



Größe	<b>299750</b> ohne Gegenhalter (RG 2971)	Zugkraft kN	Verstellweg mm	Höhe mm	b <sub>1</sub> mm	b <sub>2</sub> mm	c mm	d mm	e <sub>1</sub> mm	e <sub>2</sub> mm	g mm	h mm	k mm	l mm	m mm	n mm	R	s mm
<b>1</b>	<b>26,10</b>	2,0	8	34,5	16-23	35-42	19	5,30	17-24	35-42	4,5	22,7	6	31	26,0-30,0	40	4,5	45
<b>3</b>	<b>29,15</b>	3,0	12	36,0	32-44	65-77	19	7,10	39-51	72-84	5,5	22,7	13	40	31,5-35,5	45	5,5	98
<b>5</b>	<b>47,90</b>	5,0	14	69,0	26-40	57-71	29	10,75	27-42	58-73	11,2	49,0	13	55	55,5-63,0	85	8,0	147

Größe	<b>299760</b> Gegenhalter (RG 2971)	Länge mm	Höhe mm	b mm	c mm	d mm	g mm	h mm	k mm	l mm	m mm	n mm	o mm
<b>1</b>	<b>10,50</b>	31	29	6	19	8	4,5	22,7	6	31	26,0-30,0	40	6,9
<b>3</b>	<b>12,45</b>	40	29	6	19	10	5,5	22,7	13	40	31,3-35,8	45	10,9
<b>5</b>	<b>15,45</b>	55	61	12	29	15	11,2	49,1	13	55	56,5-64,0	86	13,8



**SCHNELLSPANNER MIT FARBIGEN HANDGRIFFEN -  
IN 6 VERSCHIEDENEN FARBEN ERHÄLTlich!**

