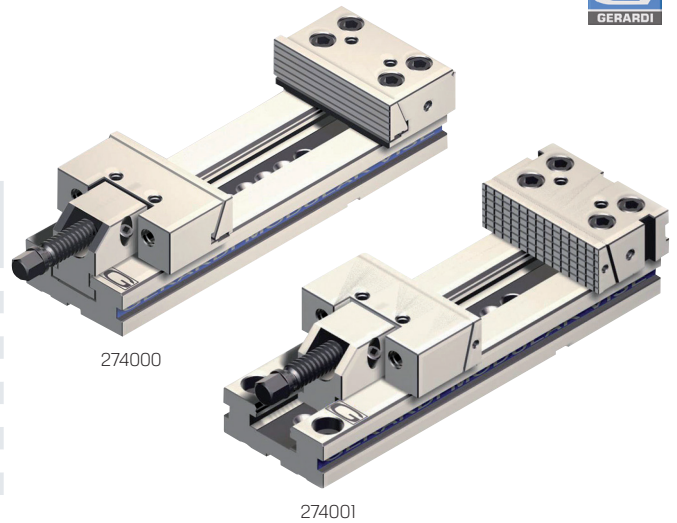


Präzisionsmodular-Schraubstock

Ausführung:

- Schraubstock nach Baukastenprinzip
- mit Niederzugbacken oder Schnellwechselbacken
- einsatzgehärtet HRC 60
- Genauigkeit 0,02 mm

für Backenbreite mm	274000 mit einstellbaren Niederzugbacken (RG 2777)	274001 mit Schnellwechselbacken (RG 2777)	Spannweite mm	Backenhöhe mm	L × B × H mm	Gewicht kg
121	-	857,10	150	38	345 × 95 × 40	12,9
125	677,50	-	150	40	345 × 95 × 40	12,9
146	-	1.030,00 +	200	48	420 × 125 × 50	25,5
146/1	-	1.188,00 +	300	48	520 × 125 × 50	29,0
150	739,00 +	-	200	50	420 × 125 × 50	25,5
150/1	860,90 +	-	300	50	520 × 125 × 50	29,0
171	-	1.310,00 +	200	58	455 × 145 × 58	37,0
171/1	-	1.441,00 +	300	58	555 × 145 × 58	42,0
175	1.079,00 +	-	200	60	455 × 145 × 58	37,0
175/1	1.142,00 +	-	300	60	555 × 145 × 58	42,0

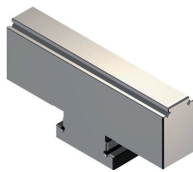


27

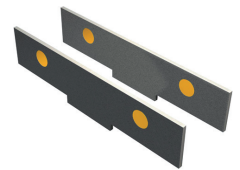
Schraubstöcke /
Spannmittel

Spannbacke für Schraubstock mit Niederzug- und Schnellwechsel-Backen

für Backenbreite mm	274007 Zwischenbacke, mit doppelter Stufe 5 mm (RG 2777)
125	113,70
150	149,50
175	194,60



für Backenbreite mm	274008 Parallelzulage, 6 Paar, magnetisch (RG 2777)	Höhe mm
125	332,40	15 20 25 30 35 37
150	402,40	15 20 25 30 35 40
175	478,90	25 30 35 40 45 50



für Backenbreite mm	274009 Winkel-Aufsatzbacke, glatt (RG 2777)
125	204,30
150	235,90
175	320,40



für Backenbreite mm	274010 Winkel-Aufsatzbacke, Prisma (RG 2777)
125	316,90
150	394,80
175	512,80



für Backenbreite mm	274011 Winkel-Aufsatzbacke, schräg (RG 2777)
125	194,80
150	243,20
175	314,90



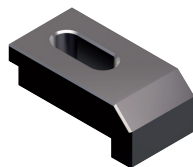
Hinweis:
Preis pro Paar.

Breite mm	274013 Positioniermutterstein (RG 2777)	Höhe mm
16×12	30,60	10
16×14	30,60	10
16×16	30,60	10
16×18	30,60	12
16×22	30,60	12
16×28	30,60	12



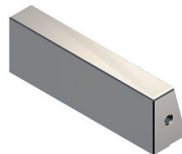
Hinweis:
Größe 150 mm passend auch für 175 mm.

für Backenbreite mm	274012 Spannpratze (RG 2777)
125	13,15
150	18,60

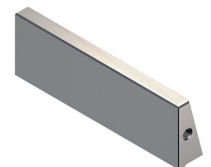


Spannbacke für Schraubstock mit Schnellwechselbacken

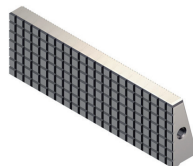
für Backenbreite mm	274015 weich (RG 2777)
121	75,80
146	90,55
171	114,80



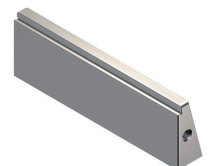
für Backenbreite mm	274016 glatt + hart (RG 2777)
121	93,75
146	113,70
171	142,10



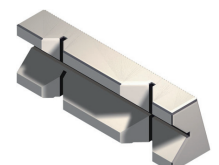
für Backenbreite mm	274017 geriffelt (RG 2777)
121	93,75
146	113,70
171	142,10



für Backenbreite mm	274018 mit Stufe 5 mm (RG 2777)
121	93,75
146	113,70
171	142,10



für Backenbreite mm	274019 Prisma (RG 2777)
121	122,10
146	146,40
171	185,30



27/465