

## Spannschlüssel für Spannzangenfutter CENTRO|P



Typ	246596 Rollenspannschlüssel (RG 2476)	für Spannmuttern
R016	60,00	HPC11M/HPC11M-DI
R022	60,00	HPC16MS/HPC16MS-DI
R024	60,00	HPC16C/HPC16C-DI
R030	60,00	HPC16/HPC16-DI
R032	60,00	HPC20/HPC20-DI
R040	60,00	HPC25/HPC25-DI
R042	60,00	Kat.-Nr. 246490, 246500/-20/-30/-40 ER25
R050	60,00	HPC32/HPC32-DI, HPC225/HPC225-DI, Kat.-Nr. 246490, 246500/-20/-30/-40 ER32
R063	66,00	HPC40/HPC40-DI Kat.-Nr. 246490, 246500/-20/-30/-40 ER40

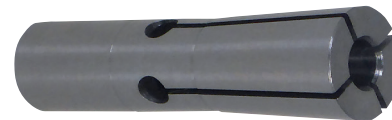
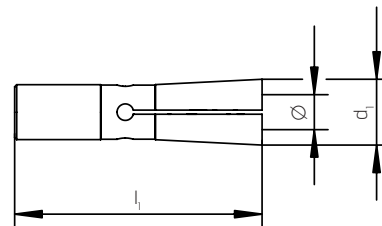
Typ	246598 Drehmoment-Rollenspannschlüsselaufsatz (RG 2476)	für Spannmuttern	Vierkant
DR016	60,00	HPC11M/HPC11M-DI	9×12
DR022	60,00	HPC16MS/HPC16MS-DI	9×12
DR024	60,00	HPC16C/HPC16C-DI	9×12
DR030	60,00	HPC16/HPC16-DI	14×18
DR032	60,00	HPC20/HPC20-DI	14×18
DR040	60,00	HPC25/HPC25-DI	14×18
DR042	60,00	Kat.-Nr. 246490, 246500/-20/-30/-40 ER25	14×18
DR050	60,00	HPC32/HPC32-DI, HPC225/HPC225-DI, Kat.-Nr. 246490, 246500/-20/-30/-40 ER32	14×18
DR063	66,00	HPC40/HPC40-DI Kat.-Nr. 246490/246500/-20/-30/-40 ER40	14×18

## Spannzange DMC

### Ausführung und Verwendung:

- passend für extra schmales/schlankes Spannzangenfutter
- Rundlaufgenauigkeit 5 µm
- extra schlanke Bauform
- ganz gehärtet und geschliffen
- die Spannzange wird von hinten durch das Futter in den richtigen Sitz gezogen

Typ	247900 (RG 2407)	Spann-Ø mm	d <sub>1</sub> mm	l <sub>1</sub> mm
002	61,95	2	9,6	36
003	56,75	3	9,6	36
004	56,75	4	9,6	36
005	56,75	5	9,6	36
006	56,75	6	9,6	36



Werksnorm

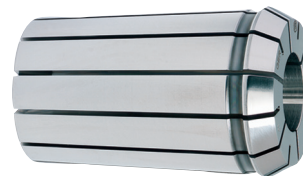
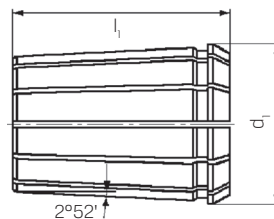
## Spannzange OZ

### Ausführung:

- Rundlauf- und Wiederholgenauigkeit 6 µm bei 415E/462E sowie 10 µm / 6 µm bei 467E System OZ
- nach DIN ISO 10897-B (alt DIN 6388)
- Spannüberbrückung -0,5 mm zum Spannen von zylindrischen Werkzeugen und Spiralbohrern auf der Fase
- doppelt geschlitzt (10-fach geschlitzt bis Ø 10,0 mm und 12-fach geschlitzt bei größerem Ø)

### Verwendung:

Für präzise Bearbeitungsergebnisse in Fräsespannfuttern mit Kegel 1:10.



DIN 6388 B  
ISO 10897 (OZ)

Ø mm	248020 415E, Form B (RG 2478)	d <sub>1</sub> mm	l <sub>1</sub> mm
2,0	31,55	25,5	40
2,5	36,65	25,5	40
3,0	22,40	25,5	40
3,5	28,00	25,5	40
4,0	22,40	25,5	40
4,5	28,00	25,5	40
5,0	22,40	25,5	40
5,5	28,00	25,5	40
6,0	22,40	25,5	40
6,5	28,00	25,5	40
7,0	22,40	25,5	40
7,5	28,00	25,5	40
8,0	22,40	25,5	40
8,5	28,00	25,5	40
9,0	22,40	25,5	40
9,5	28,00	25,5	40
10,0	22,40	25,5	40
10,5	28,00	25,5	40
11,0	22,40	25,5	40
11,5	28,00	25,5	40
12,0	22,40	25,5	40
12,5	28,00	25,5	40
13,0	22,40	25,5	40
13,5	28,00	25,5	40
14,0	22,40	25,5	40
14,5	28,00	25,5	40
15,0	22,40	25,5	40
15,5	28,00	25,5	40
16,0	22,40	25,5	40

Ø mm	248120 462E, Form B (RG 2478)	d <sub>1</sub> mm	l <sub>1</sub> mm
2,0	35,65	35,5	52
2,5	40,70	35,5	52
3,0	26,35	35,5	52
4,0	26,35	35,5	52
4,5	32,00	35,5	52
5,0	26,35	35,5	52
5,5	32,00	35,5	52
6,0	26,35	35,5	52
6,5	32,00	35,5	52
7,0	26,35	35,5	52
7,5	32,00	35,5	52
8,0	26,35	35,5	52
8,5	32,00	35,5	52
9,0	26,35	35,5	52
9,5	32,00	35,5	52
10,0	26,35	35,5	52
11,0	26,35	35,5	52
12,0	26,35	35,5	52
13,0	26,35	35,5	52
14,0	26,35	35,5	52
15,0	26,35	35,5	52
16,0	26,35	35,5	52
17,0	26,35	35,5	52
18,0	26,35	35,5	52
19,0	26,35	35,5	52
20,0	26,35	35,5	52
21,0	26,35	35,5	52
22,0	26,35	35,5	52
23,0	26,35	35,5	52
24,0	26,35	35,5	52
25,0	26,35	35,5	52

Ø mm	248220 467E, Form B (RG 2478)	d <sub>1</sub> mm	l <sub>1</sub> mm
4,0	48,35	43,7	60
4,5	57,80	43,7	60
5,0	34,10	43,7	60
5,5	44,20	43,7	60
6,0	34,10	43,7	60
6,5	44,20	43,7	60
7,0	34,10	43,7	60
7,5	44,20	43,7	60
8,0	34,10	43,7	60
8,5	44,20	43,7	60
9,0	34,10	43,7	60
9,5	44,20	43,7	60
10,0	34,10	43,7	60
11,0	34,10	43,7	60
12,0	34,10	43,7	60
13,0	34,10	43,7	60
14,0	34,10	43,7	60
15,0	34,10	43,7	60
16,0	34,10	43,7	60
17,0	34,10	43,7	60
18,0	34,10	43,7	60
19,0	34,10	43,7	60
20,0	34,10	43,7	60
21,0	34,10	43,7	60
22,0	34,10	43,7	60
23,0	34,10	43,7	60
24,0	34,10	43,7	60
25,0	34,10	43,7	60
26,0	34,10	43,7	60
27,0	34,10	43,7	60
28,0	34,10	43,7	60
29,0	34,10	43,7	60
30,0	34,10	43,7	60
31,0	34,10	43,7	60
32,0	34,10	43,7	60