

► **Spannzangenfutter HG JIS B 6339 (ISO 7388-2)**

**Verwendung:**

- zum hochgenauen Spannen von Werkzeugen mit Zylinderschaft mit speziellen Spannzangen
- sehr gut geeignet für Hochgeschwindigkeitsbearbeitung, mit Steilkegel, JIS B 6339 BT 40 / BT 50 Form ADB
- Form ADB: zentrale Kühlmittelzufuhr und wiederverschließbare Kühlmittelkanäle am Bund
- Schafttoleranz h6

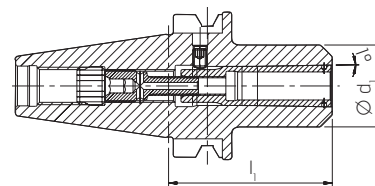
**Lieferung:**

- HG-Futter mit Spannschraube
- Ausziehhaken

**Hinweis:**

Passende Spannzangen finden Sie unter 241320 auf Seite 24/420.

JIS B 6339	ISO 7388-2	Form AD/B	G 2,5 25.000 min <sup>-1</sup>
------------	------------	-----------	-----------------------------------



BT/Größe	241310 kurz (RG 2450)	Spannbereich mm	d <sub>1</sub> mm	l <sub>1</sub> mm
40/HG01	137,00	2 - 8	30	65
40/HG02	137,00	10 - 14	35	70
40/HG03	137,00	16 - 20	48	75
50/HG02	223,00	10 - 14	35	70
50/HG03	218,00	16 - 20	48	75

BT/Größe	241311 lang (RG 2450)	Spannbereich mm	d <sub>1</sub> mm	l <sub>1</sub> mm
40/HG01	152,00	2 - 8	30	100
40/HG02	152,00	10 - 14	35	100
40/HG03	152,00	16 - 20	48	100
50/HG02	249,00	10 - 14	35	100

BT/Größe	241312 überlang (RG 2450)	Spannbereich mm	d <sub>1</sub> mm	l <sub>1</sub> mm
50/HG01	312,00	2 - 8	30	160
50/HG02	312,00	10 - 14	35	160

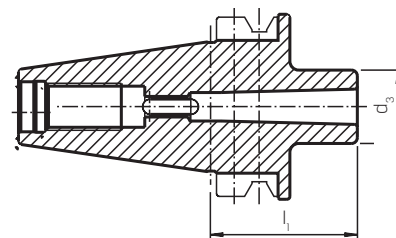
24  
Steilkegel-  
Werkzeuge

► **Zwischenhülse JIS B 6339 (ISO 7388-2)**

**Verwendung:**

Zur Aufnahme von Werkzeugen mit Morsekegelschäften mit Austreiblappen nach DIN 228-1 Form B, ähnlich DIN 6383 mit Steilkegel, JIS B 6339 BT 40 / 50 Form AD.

JIS B 6339	ISO 7388-2	Form AD	G 6,3 8.000 min <sup>-1</sup>
------------	------------	---------	----------------------------------



BT × MK	241060 PRETEC® kurz (RG 2402)	241058 HAIMER. kurz (RG 2450)	d <sub>3</sub> mm	l <sub>1</sub> mm	Anzugs- gewinde
40×1	35,20	81,00	25	50	M16
40×2	35,20	81,00	32	50	M16
40×3	35,20	84,00	40	70	M16
40×4	39,10	89,00	48	95	M16
50×2	-	149,00	32	60	M24
50×3	-	155,00	40	65	M24
50×4	-	161,00	48	95	M24

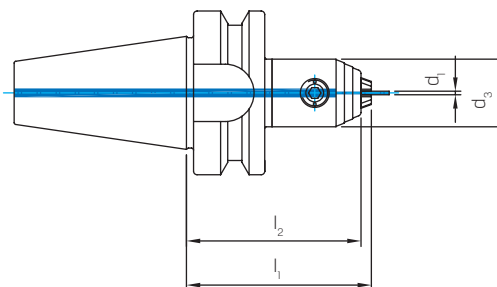
► **Universal-Spannfutter JIS B 6339 (ISO 7388-2)**

**Ausführung:**

- großer Spannbereich von Ø 0,2 bis 6,4 mm und 0,2 bis 3,4 mm
- geringe Störkontur
- sichere und schnelle Spannung
- einfache Handhabung
- für Drehzahlen bis 60.000 max.<sup>-1</sup>
- hohe Rundlaufgenauigkeit < 0,005

**Verwendung:**

- geeignet für Medizintechnik, Uhrenindustrie oder Feinwerk- und Elektronikbranche
- sogar für sicheres Spannen von Mikrowerkzeugen mit Innenkühlung



JIS B 6339	ISO 7388-2	Form AD	G 2,5 25.000 min <sup>-1</sup>
------------	------------	---------	-----------------------------------

BT/Größe	241062 Micro (RG 2405)	d <sub>1</sub> mm	d <sub>3</sub> mm	l <sub>1</sub> mm	l <sub>2</sub> mm	Gewicht kg
30/03	441,00	0,2 - 3,4	19	51	48	0,47
30/06	464,00	0,2 - 6,4	25	62	58	0,90