

Ausführung:

- aus Einsatzstahl, alle Funktionsflächen geschliffen
- Zugfestigkeit im Kern von mindestens 800 N/mm², gehärtet (min. HRC 56)
- mit Mitnehmersteinen und vergrößerter Auflagefläche
- Kegelgenauigkeit min. AT 3
- Form ADB: zentrale Kühlmittelzufuhr und wiederverschießbare Kühlmittelkanäle am Bund
- Kühlmittel-Austrittsbohrungen an der Stirnseite (nicht bei 240610+240611)

DIN 69871	ISO 7388-1	Form AD	Form AD/B
-----------	------------	---------	-----------

Verwendung:

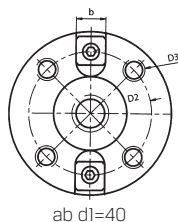
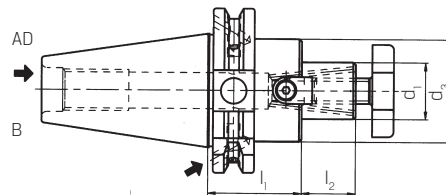
Zur Aufnahme von Messerköpfen und Fräsern mit Quernut.

Lieferung:

Komplett mit angeschraubten Mitnehmersteinen und Fräseranzugschraube.
Ab Ø d1 = 40 mm zusätzlich mit 4 Gewindebohrungen nach DIN 2079.

Hinweis:

- passendes Zubehör finden Sie auf Seite 24/404 und 24/405
- *auch für ANSI-CAT geeignet



SK × d ₁ mm	240610 PRETEC® Form AD, kurz, G2,5 bei 22.000 1/min (RG 2402)	240614 HAIMER. Basic Form AD, kurz, G6,3 bei 15.000 1/min (RG 2455)	240616 HAIMER. Form AD/B, kurz, G2,5 bei 22.000 1/min mit Kühlkanal (RG 2450)	240632 PREMUS® Form AD/B, kurz, G2,5 bei 25.000 1/min mit Kühlkanal (RG 2411)	240610 d ₃ × l ₁ mm	240614 d ₃ × l ₁ mm	240616 d ₃ × l ₁ mm	240632 d ₃ × l ₁ mm	*	l ₂ mm	Anzugs- gewinde
40×16	-	63,00	95,00	63,90	-	36×35	32×35	38×45		17	M16
40×22	-	63,00	95,00	63,90	-	48×35	48×35	48×45		19	M16
40×27	-	63,00	95,00	65,40	-	48×35	48×35	58×50		21	M16
40×32	-	-	109,00	68,45	-	-	78×50	78×55		24	M16
40×40	-	-	130,00	79,10	-	-	87×50	88×55		27	M16
50×16	67,80	-	-	106,50	38×45	-	-	38×45		17	M24
50×22	62,95	97,00	138,00	115,60	48×45	48×35	48×35	48×45	*	19	M24
50×27	67,80	100,00	142,00	115,60	58×45	60×35	60×35	58×45	*	21	M24
50×32	73,00	103,00	146,00	121,70	78×50	78×35	78×35	78×50		24	M24
50×40	83,45	-	164,00	135,40	88×55	-	89×50	88×55		27	M24
50×50	-	-	261,00	175,00	-	-	120×70	120×70		30	M24
50×60	-	-	261,00	-	-	-	127×70	-		40	M24

SK × d ₁ mm	240611 PRETEC® Form AD, lang, G6,3 bei 15.000 1/min (RG 2402)	240619 HAIMER. Form AD/B, lang, G2,5 bei 22.000 1/min mit Kühlkanal (RG 2450)	240634 PREMUS® Form AD/B, lang, G2,5 bei 25.000 1/min mit Kühlkanal (RG 2412)	240611 d ₃ × l ₁ mm	240619 d ₃ × l ₁ mm	240634 d ₃ × l ₁ mm	*	l ₂ mm	Anzugs- gewinde
40×16	-	111,00	115,50	38×100	36×100	38×100		17	M16
40×22	-	112,00	115,50	48×100	48×100	48×100		19	M16
40×27	-	119,00	115,50	58×100	60×100	58×100		21	M16
40×32	-	150,00	125,10	78×100	78×100	78×100		24	M16
40×40	-	-	130,90	88×100	-	88×100		27	M16
50×16	-	-	144,40	-	-	38×100		17	M24
50×22	91,30	161,00	144,40	48×100	48×100	48×100	*	19	M24
50×27	91,30	170,00	144,40	58×100	60×100	58×100	*	21	M24
50×32	97,80	193,00	154,00	78×100	78×100	78×100		24	M24
50×40	112,10	193,00	173,30	88×100	89×100	88×100		27	M24

SK × d ₁ mm	240621 HAIMER. Form AD/B, überlang, G2,5 bei 22.000 1/min mit Kühlkanal (RG 2450)	240612 PREMUS® Form AD/B, überlang, G2,5 bei 25.000 1/min mit Kühlkanal (RG 2412)	240612 d ₃ × l ₁ mm	240621 d ₃ × l ₁ mm	*	l ₂ mm	Anzugs- gewinde
40×16	-	163,60	38×160	-		17	M16
40×22	179,00	157,50	48×160	48×160		19	M16
40×27	186,00	161,20	58×160	60×160		21	M16
40×32	211,00	179,00	78×160	78×160		24	M16
40×40	-	200,20	88×160	-		27	M16
50×16	-	211,80	38×160	-		17	M24
50×22	252,00	211,80	48×160	48×160	*	19	M24
50×27	259,00	213,70	58×160	60×160	*	21	M24
50×32	264,00	217,50	78×160	78×160		24	M24
50×40	274,00	236,80	88×160	89×160		27	M24

SK × d ₁ mm	240638 PREMUS® Form AD/B, extra lang, G2,5 bei 25.000 1/min mit Kühlkanal (RG 2412)	240638 d ₃ × l ₁ mm	*	l ₂ mm	Anzugs- gewinde
40×16	213,70	38×200		17	M16
40×22	223,30	48×200		19	M16
40×27	231,00	58×200		21	M16
40×32	256,00	78×200		24	M16
40×40	294,50	88×200		27	M16
50×16	275,30	38×200		17	M24
50×22	286,80	48×200		19	M24
50×27	296,50	58×200		21	M24
50×32	313,80	78×200		24	M24
50×40	331,10	88×200		27	M24