

Bohrstange für Wendeschneidplatten

SWISS
FLEX

SWISS
PSC

Ausführung:

- für Drehbearbeitung
- Kühlung durch ausgerichtete Kühldüse und Hochdruckkühldüse
- Mitnehmernuten am HSK nach ICTM-Standard

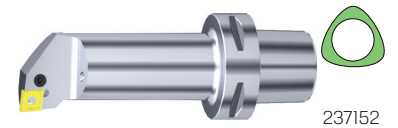
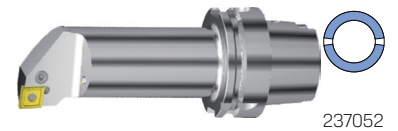
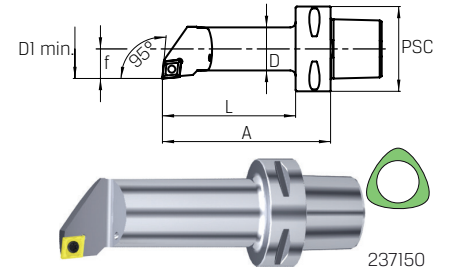
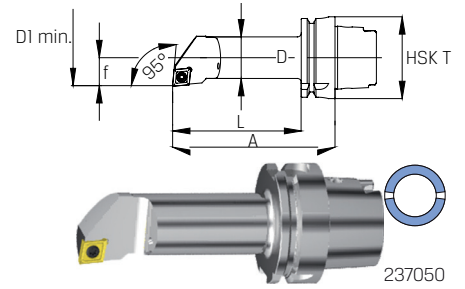
Hinweis:

- L = links
- R = rechts

ISO
12164-3

ISO
26623-1

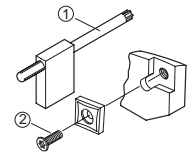
Typ	237050		237150		Kegel	f mm	D mm	D1 min. mm	A mm	L mm	Wendeplatte
	HSK T, 95°/80° SCLC (RG 2375)	PSC, 95°/80° SCLC (RG 2375)									
4012R-90	-	283,10	40	17	25	32	90	69	CC...12 04...		
4012L-90	-	283,10	40	17	25	32	90	69	CC...12 04...		
4012R-110	297,80	297,80	40	17	25	32	110	90	CC...12 04...		
4012L-110	297,80	297,80	40	17	25	32	110	90	CC...12 04...		
4012R-140	315,90	-	40	17	25	32	140	120	CC...12 04...		
4012L-140	315,90	-	40	17	25	32	140	120	CC...12 04...		
5012R-90	-	299,50	50	17	25	32	90	67	CC...12 04...		
5012L-90	-	299,50	50	17	25	32	90	67	CC...12 04...		
5012R-110	-	314,20	50	22	32	40	110	88	CC...12 04...		
5012L-110	-	314,20	50	22	32	40	110	88	CC...12 04...		
6312R-125	354,40	354,40	63	22	32	40	125	99	CC...12 04...		
6312L-125	354,40	354,40	63	22	32	40	125	99	CC...12 04...		
6312R-140	358,60	-	63	27	40	50	140	114	CC...12 04...		
6312L-140	358,60	-	63	27	40	50	140	114	CC...12 04...		
6312R-160	371,70	371,70	63	22	32	40	160	134	CC...12 04...		
6312L-160	371,70	371,70	63	22	32	40	160	134	CC...12 04...		
6312R-180	380,30	-	63	27	40	50	180	154	CC...12 04...		
6312L-180	380,30	-	63	27	40	50	180	154	CC...12 04...		



Typ	237052		237152		Kegel	f mm	D mm	D1 min. mm	A mm	L mm	Wendeplatte
	HSK T, 95°/80° PCLN (RG 2375)	PSC, 95°/80° PCLN (RG 2375)									
4012L-110	-	324,10	40	22	32	40	110	89	CN...12 04...		
4012R-110	-	324,10	40	22	32	40	110	89	CN...12 04...		
5012L-110	-	340,50	50	22	32	40	110	88	CN...12 04...		
5012R-110	-	340,50	50	22	32	40	110	88	CN...12 04...		
6312R-140	388,90	388,90	63	27	40	50	140	114	CN...12 04...		
6312L-140	388,90	388,90	63	27	40	50	140	118	CN...12 04...		
6312R-180	422,60	422,60	63	27	40	50	180	154	CN...12 04...		
6312L-180	422,60	422,60	63	27	40	50	180	154	CN...12 04...		

Ersatzteil für 237050 und 237150

Bild-Nr.	Ersatzteil	Ausführung	Artikel-Nr.	Preis
①	TORX®-Schlüssel	T15	505450 T15 (RG 5054)	3,72
②	TORX®-Schraube	M4×9	237272 0409 (RG 2375)	3,18



Ersatzteil für 237052 und 237152

Bild-Nr.	Ersatzteil	Ausführung	Artikel-Nr.	Preis
③	Zwischenlage	SN..12 04..	238073 2204 (RG 2375)	24,15
⑦	Spannschraube	für Kniehebel	238077 0017 (RG 2375)	4,54
⑧	Kniehebel	CN..12 04..	238078 1204 (RG 2375)	13,45

