

Werkzeughalter DIN 69880 für Werkzeuge mit Innenkühlung

PREMUS°

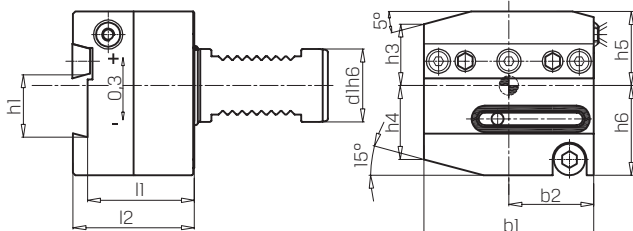
Ausführung:

- mit Doppelverzahnung
- Typ AQUA-G® für Werkzeuge mit Innenkühlung
- für Stechschwerter mit Innenkühlung
- Nenngröße 26 bis 32 mm
- höhenverstellbar $\pm 0,3$ mm
- passend u. a. für Sandvik, Seco, Iscar

DIN
69880



ARALUA

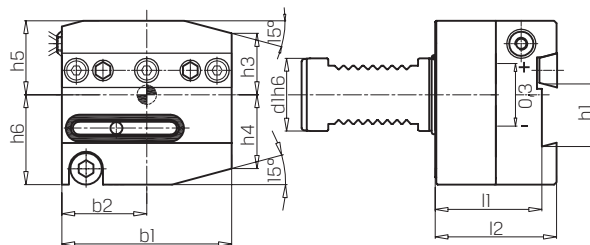


| Typ | 235021 AR, rechts / ALU links, überkopf (RG 2350) | $d_1 \times h_1$ mm | l_1 mm | l_2 mm | b_1 mm | b_2 mm | h_5 mm | h_6 mm |
|------|--|------------------------|-------------|-------------|-------------|-------------|-------------|-------------|
| 3026 | 376,50 | 30 × 26 | 44 | 50 | 70 | 35,0 | 32 | 37 |
| 3032 | 421,20 | 30 × 32 | 44 | 50 | 85 | 42,5 | 32 | 40 |
| 4026 | 421,20 | 40 × 26 | 44 | 50 | 85 | 42,5 | 43 | 40 |
| 4032 | 421,20 | 40 × 32 | 44 | 50 | 85 | 42,5 | 43 | 40 |
| 5032 | 446,70 | 50 × 32 | 44 | 50 | 100 | 50,0 | 43 | 45 |

DIN
69880



ALARUA



| Typ | 235023 AL, links / ARU, rechts, überkopf (RG 2350) | $d_1 \times h_1$ mm | l_1 mm | l_2 mm | b_1 mm | b_2 mm | h_5 mm | h_6 mm |
|------|---|------------------------|-------------|-------------|-------------|-------------|-------------|-------------|
| 3026 | 376,50 | 30 × 26 | 44 | 50 | 70 | 35,0 | 32 | 37 |
| 3032 | 421,20 | 30 × 32 | 44 | 50 | 85 | 42,5 | 32 | 40 |
| 4026 | 421,20 | 40 × 26 | 44 | 50 | 85 | 42,5 | 43 | 40 |
| 4032 | 421,20 | 40 × 32 | 44 | 50 | 85 | 42,5 | 43 | 40 |
| 5032 | 446,70 | 50 × 32 | 44 | 50 | 100 | 50,0 | 43 | 45 |

Zubehör für Werkzeughalter mit Innenkühlung

PREMUS°



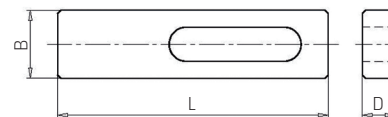
Ausführung:

- inklusive 2 Adaptern G1/8"
- bis 150 bar kühlmitteldicht
- Anschlussgewinde beidseitig

| Typ | 235025 Kühlmittelschlauch (RG 2351) | Anschlussgewinde mm | Gesamtlänge mm |
|------|---|------------------------|-------------------|
| 0200 | 31,55 | M12 × 1,5 | 200 |
| 0300 | 35,30 | M12 × 1,5 | 300 |

Ausführung:

- ermöglicht Reduzierung auf nächstkleineren Wendeplattenhalter ohne AQUA-G® Nut zu verschließen
- geschliffen
- metallisch dichtend



| Typ | 235027 Unterlegplatte (RG 2351) | L mm | B mm | D mm | geeignet für |
|------|---------------------------------------|---------|---------|---------|---------------------------------------|
| 0001 | 15,15 | 69 | 17 | 4 | B-Halter, VDI 25, 20 mm auf 16 mm |
| 0003 | 15,15 | 54 | 17 | 4 | C-Halter, VDI 25, 20 mm auf 16 mm |
| 0005 | 15,15 | 69 | 17 | 4 | B+C-Halter, VDI 30, 20 mm auf 16 mm |
| 0007 | 16,40 | 98 | 17 | 4 | B-Halter, VDI 30 BAK, 20 mm auf 16 mm |
| 0009 | 16,40 | 84 | 21 | 5 | B+C-Halter, VDI 40, 25 mm auf 20 mm |
| 0011 | 17,65 | 116 | 21 | 5 | B-Halter, VDI 40 BAK, 25 mm auf 20 mm |
| 0013 | 17,65 | 84 | 21 | 5 | B+C-Halter, VDI 50, 25 mm auf 20 mm |
| 0015 | 17,65 | 129 | 24 | 7 | B-Halter, VDI 50 BAK, 32 mm auf 25 mm |
| 0017 | 21,45 | 144 | 29 | 7 | B-Halter, VDI 60 BAK, 32 mm auf 25 mm |

Hinweis

Produktinformation

- ▶ maximale Kühlmittelmenge für Innenkühlung wird erreicht durch Verschluss der externen Kühlmitteldüse
- ▶ Verschlusschraube M6 3 mm im Lieferumfang enthalten
- ▶ Verschlusschraube kann am Halter befestigt werden

Achtung: Kühlmitteldüse mit Schraube bei Anlieferung verschlossen.

Weitere Werkzeughalter mit BMT Anschluss für Maschinen von Mori Seiki, Okuma, Nakamura und Doosan auf Anfrage.